



Вентиляторы серии VENT S&P Испания



Вентиляторы для круглых каналов серии VENT изготавливаются из оцинкованной листовой стали (Модели 355 и 400 изготовлены из листовой стали и защищены от коррозии катафоретическим покрытием и черной полиэфирной краской.) с высокой антикоррозионной защитой. В стандартной комплектации вентиляторы поставляются с клеммной коробкой и монтажным кронштейном. Все типоразмеры оснащаются электродвигателями закрытого типа с внешним ротором и рабочими колесами с загнутыми назад лопатками.

Электродвигатели:

Модели 100 – 315: класс защиты IP 44, класс изоляции F, с шариковыми подшипниками и встроенной термозащитой.

Модели 355 и 400: класс защиты IP 54, класс изоляции F, с шариковыми подшипниками и встроенными термоконтактами.

Параметры электропитания:

1 фаза – 230В - 50Гц

3 фазы - 400В - 50Гц (модели 355L-T и 400L-T) (см. технические характеристики).

Все модели имеют возможность регулирования скорости напряжением.

Дополнительная информация:

Версия «L»: модели повышенной производительности.

Версия «B»: модели стандартной производительности с пониженным уровнем шума.

Рабочие колеса от 100 до 160 моделей изготавливаются из пластика.

Монтажный кронштейн поставляется в стандартной комплектации.



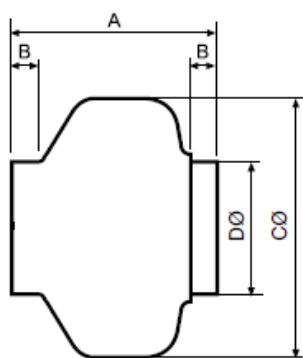
Технические характеристики:

Перед подключением вентилятора к сети электропитания, необходимо удостовериться, что параметры сети (напряжение, фазность и частота) соответствуют параметрам вентилятора.

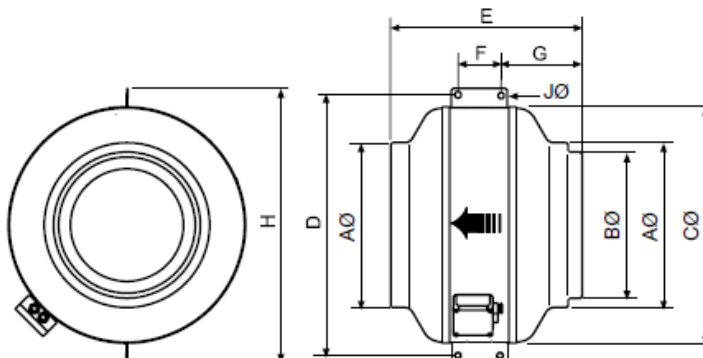
Модель	Напряжение / частота тока, В/Гц	Частота вращения, об/мин	Макс. потр. мощность, кВт	Ток, А	Макс. расход воздуха, м ³ /час	Уровень звукового давления, дБ(А)	Макс. темп. окружающего воздуха, °С	Вес, кг
VENT 100B	230/50	2100	0,048	0,22	235	38	40	3
VENT 100L	230/50	2500	0,075	0,33	290	47	60	3
VENT 125B	230/50	1900	0,044	0,21	280	39	40	3
VENT 125L	230/50	2450	0,080	0,35	410	47	60	3
VENT 150B	230/50	2100	0,070	0,30	560	46	60	5
VENT 150L	230/50	2700	0,120	0,53	700	50	60	5
VENT 160B	230/50	2200	0,070	0,30	600	45	60	5
VENT 160L	230/50	2750	0,130	0,55	760	51	60	5
VENT 200B	230/50	2250	0,125	0,50	830	47	60	5
VENT 200L	230/50	2600	0,170	0,72	1000	52	60	5
VENT 250B	230/50	2300	0,130	0,55	935	49	60	6
VENT 250L	230/50	2750	0,180	0,80	1100	54	60	6
VENT 315B	230/50	2300	0,235	1,00	1440	52	50	8
VENT 315L	230/50	2700	0,350	1,50	1890	55	50	8
VENT 355L	230/50	1350	0,280	1,20	2650	60	70	17
VENT 400L	230/50	1250	0,400	1,60	3380	61	50	22
VENT 355L-T	230-400/50	1375	0,290	1,4/0,8	2650	60	70	17
VENT 400L-T	230-400/50	1360	0,450	1,9/1,1	3380	61	50	22



Размеры (мм):



VENT-100 to 315



VENT-355 / VENT-400

Модель	A	B	C	D	E	F	G	H	J
VENT 100	194	23	243	98	-	-	-	-	-
VENT 125	195	27	243	123	-	-	-	-	-
VENT 150	214	24	333	147	-	-	-	-	-
VENT 160	222	28	333	157	-	-	-	-	-
VENT 200	223	25	333	198	-	-	-	-	-
VENT 250	206	27	333	248	-	-	-	-	-
VENT 315	230	25	401	312	-	-	-	-	-
VENT 355	354	60	508	352	410	100	170	587	10,5
VENT 400	399	354	568	623	441	100	185	647	10,5

Акустические характеристики:

Диапазоны уровней звуковой мощности (LwA) приведены при максимальном расходе воздуха (0 Па).

Модели	LwA	63	125	250	500	1000	2000	4000	8000	Общая
VENT 100B	к входу, дБ(A)	44	53	63	60	67	61	52	41	70
	к выходу, дБ(A)	42	48	67	61	63	61	55	44	70
	к окружению, дБ(A)	42	44	53	51	46	45	40	33	56
VENT 100L	к входу, дБ(A)	37	43	54	49	59	54	48	39	61
	к выходу, дБ(A)	38	42	56	48	53	53	49	38	60
	к окружению, дБ(A)	36	33	32	36	40	38	34	26	45
VENT 125B	к входу, дБ(A)	38	47	69	67	65	62	56	44	70
	к выходу, дБ(A)	38	45	61	64	63	63	56	46	69
	к окружению, дБ(A)	37	43	45	51	47	45	42	33	54
VENT 125L	к входу, дБ(A)	33	43	55	57	57	55	51	41	62
	к выходу, дБ(A)	34	41	57	53	55	56	52	41	62
	к окружению, дБ(A)	34	36	35	38	41	39	37	28	46
VENT 150B	к входу, дБ(A)	40	45	63	73	69	64	61	46	75
	к выходу, дБ(A)	40	45	63	66	67	64	61	47	72
	к окружению, дБ(A)	40	37	46	59	51	50	43	30	60
VENT 150L	к входу, дБ(A)	36	44	58	70	64	60	56	40	71
	к выходу, дБ(A)	36	43	55	62	62	59	56	40	67
	к окружению, дБ(A)	36	38	40	53	46	45	41	29	55
VENT 160B	к входу, дБ(A)	39	45	63	74	72	67	63	48	77
	к выходу, дБ(A)	43	45	61	67	68	65	62	49	72
	к окружению, дБ(A)	43	36	44	60	52	51	45	32	61
VENT 160L	к входу, дБ(A)	35	41	56	69	63	60	56	42	71
	к выходу, дБ(A)	35	42	54	63	61	59	57	42	67
	к окружению, дБ(A)	35	37	37	52	45	45	42	29	54
VENT 200B	к входу, дБ(A)	42	52	63	70	69	68	66	66	75
	к выходу, дБ(A)	43	51	63	70	69	69	68	59	75
	к окружению, дБ(A)	43	48	40	51	53	52	49	39	58
VENT 200L	к входу, дБ(A)	41	53	60	67	66	64	63	52	72
	к выходу, дБ(A)	42	51	61	65	66	66	65	53	72
	к окружению, дБ(A)	42	42	34	46	48	53	46	37	56
VENT 250B	к входу, дБ(A)	43	57	67	71	72	70	70	60	78
	к выходу, дБ(A)	42	53	67	73	75	75	72	62	80
	к окружению, дБ(A)	36	52	37	53	53	51	50	38	59
VENT 250L	к входу, дБ(A)	42	53	62	68	69	66	66	57	74
	к выходу, дБ(A)	39	48	62	70	70	69	67	59	76
	к окружению, дБ(A)	38	43	36	52	48	50	48	42	56



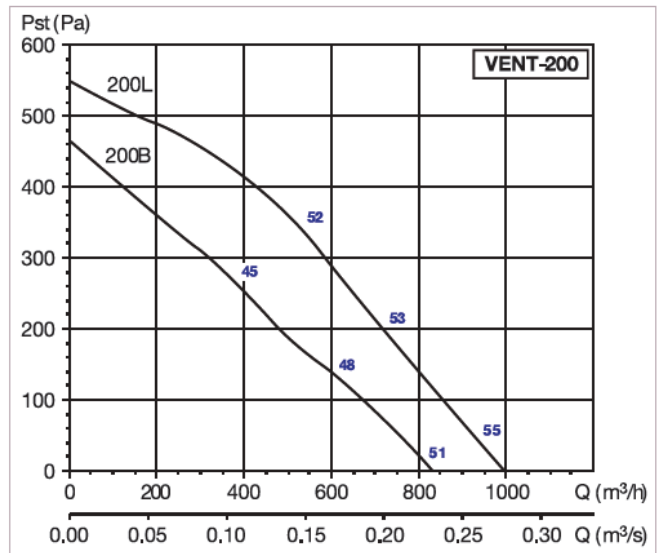
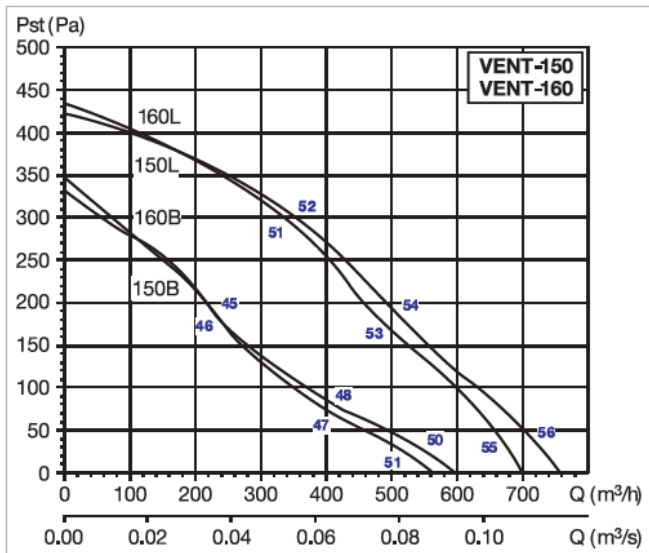
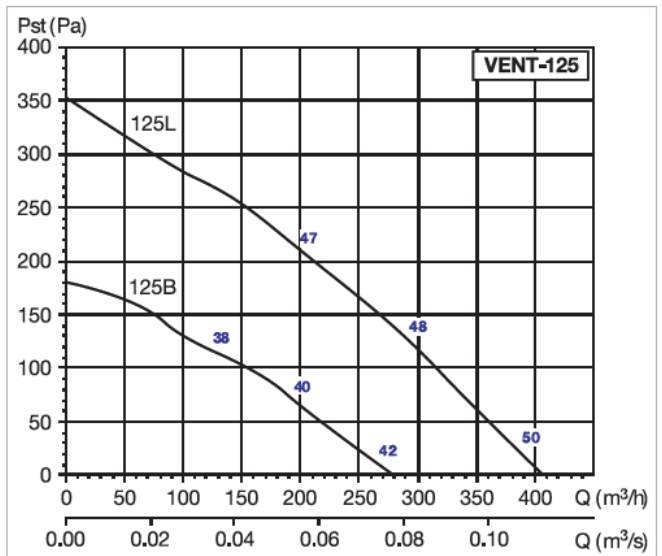
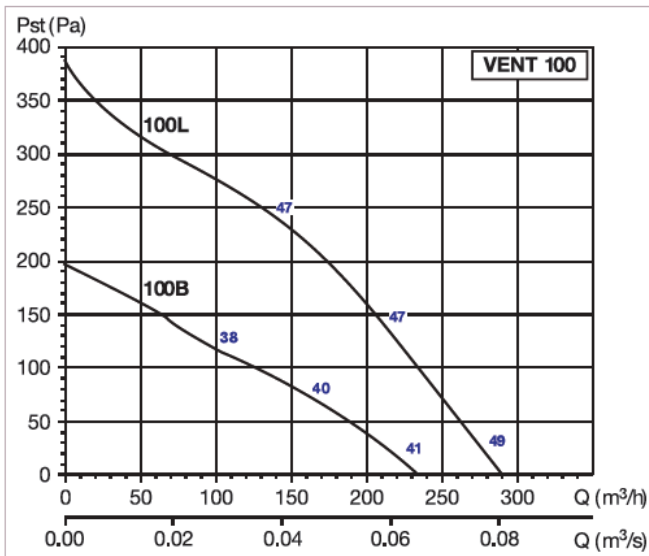
VENT 315B	к входу, дБ(А)	45	58	70	74	75	76	71	66	81
	к выходу, дБ(А)	57	58	72	76	77	77	72	68	83
	к окружению, дБ(А)	51	54	49	56	61	59	56	48	65
VENT 315L	к входу, дБ(А)	44	59	68	70	71	70	67	60	77
	к выходу, дБ(А)	44	51	71	72	75	74	69	64	80
	к окружению, дБ(А)	43	43	47	50	52	55	53	43	59
VENT 355L	к входу, дБ(А)	40	57	68	71	71	67	59	48	76
	к выходу, дБ(А)	42	59	62	69	70	68	60	50	74
	к окружению, дБ(А)	41	55	43	50	55	51	42	29	59
VENT 400L	к входу, дБ(А)	42	61	69	72	67	66	63	50	76
	к выходу, дБ(А)	47	63	66	70	69	68	64	51	75
	к окружению, дБ(А)	45	58	45	52	52	50	46	30	61

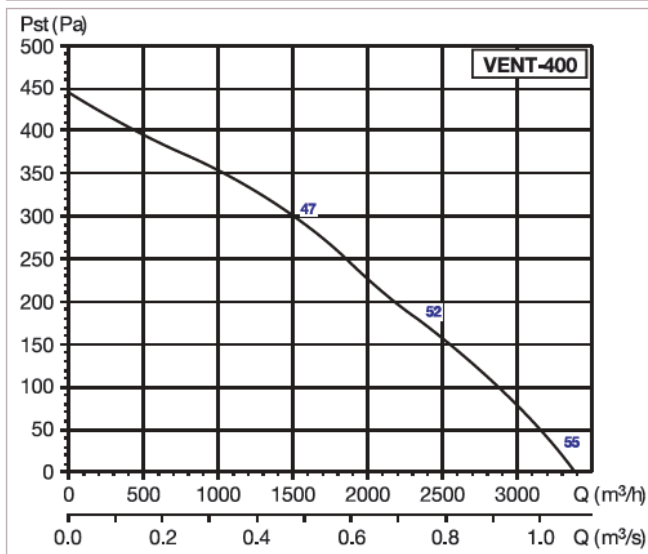
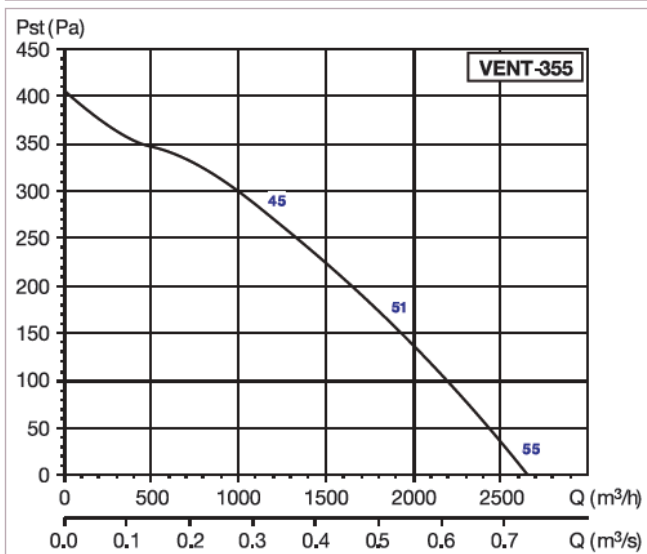
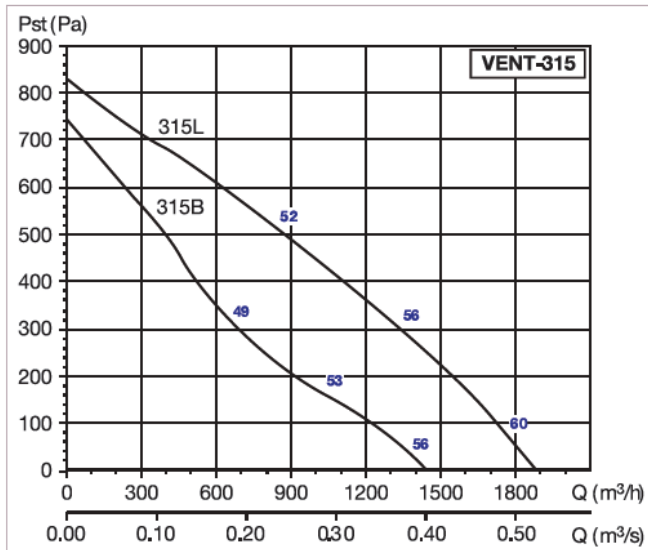
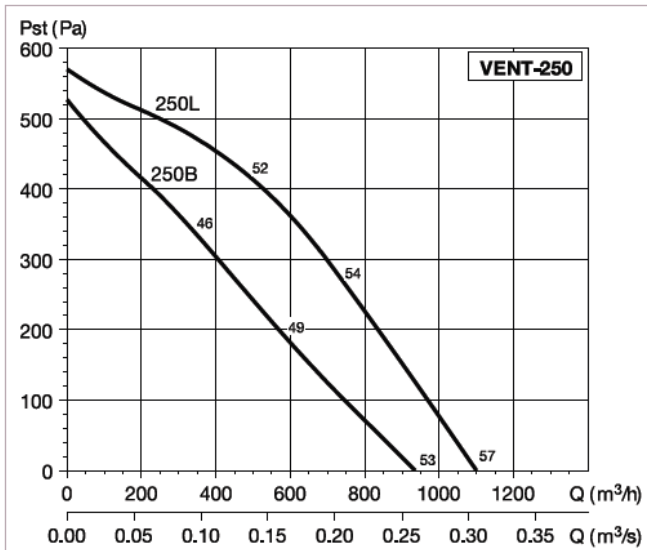
Рабочие характеристики:

- Q = расход воздуха в м³/час и м³/с.

- Pst = статическое давление в Па.

- Данные приведены: в соответствии со стандартами: UNE 100-212-89, BS 848, Part 1; AMCA210-85 и ASHRAE 51-1985. при температуре сухого воздуха 20°C и атмосферном давлении 760мм рт.ст.





Электрические принадлежности:



REB – электронные однофазные регуляторы скорости.



RMB - однофазные автотрансформаторные регуляторы скорости.



Главный выключатель - класс защиты IP 55.

