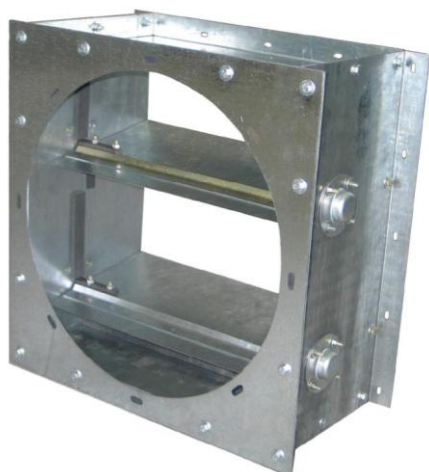


## Клапан лепестковый КЛ для осевых вентиляторов серии 1.494-33

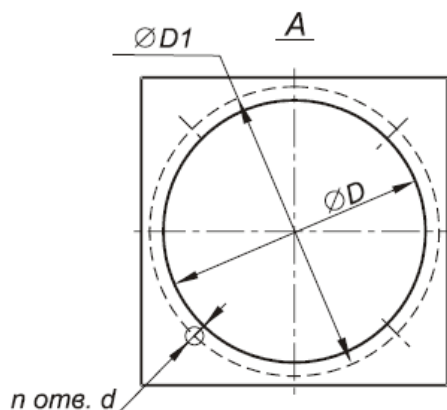
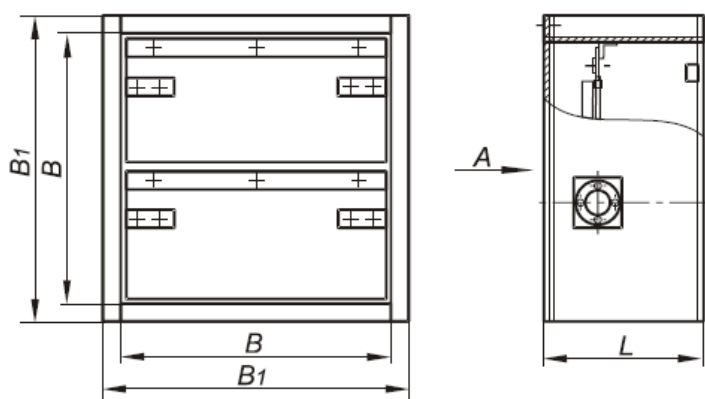


Клапаны лепестковые предназначены для установки на нагнетательной стороне осевых вентиляторов с целью предотвращения попадания холодного воздуха и атмосферных осадков в производственные помещения после отключения вентиляторов.

Минимальный динамический напор, при котором работает лепестковый клапан, составляет 3-4 кгс/м<sup>2</sup> (30-40 Па). Конструкция лепесткового клапана представляет собой корпус, в подшипниках которого на осях закреплены лопатки. При включенном вентиляторе под действием воздушного потока лопатки поддерживаются в открытом положении. После отключения вентилятора лопатки возвращаются в исходное положение и перекрывают сечение клапана. Оси лопаток смещены относительно оси симметрии, что значительно снижает величину момента, необходимого для их открывания. Для уравнивания лопатки предусмотрен груз.

С целью уменьшения ширины клапана вместо перехода с круглого сечения вентилятора на прямоугольное сечение клапана предусмотрена переходная диафрагма.

Клапан предназначен для эксплуатации в условиях умеренного (У) климата категории 3 размещения по ГОСТ 15150-69.



| Обозначение  | № вентилятора | Сечение ВхВ, мм | Толщина, мм | Масса, кг |
|--------------|---------------|-----------------|-------------|-----------|
| КЛ 00.000-00 | 4             | 403x403         | 247         | 13,4      |
| КЛ 00.000-01 | 5             | 503x503         | 287         | 17,5      |
| КЛ 00.000-02 | 6,3           | 633x633         | 357         | 24,1      |
| КЛ 00.000-03 | 8             | 805x805         | 332         | 33,5      |
| КЛ 00.000-04 | 10            | 1006x1006       | 392         | 43,4      |
| КЛ 00.000-05 | 12,5          | 1260x1260       | 497         | 61,7      |

